




OBRAS SANITARIAS DEL ESTADO

Comisión de Cuenca del Arroyo Solís Chico

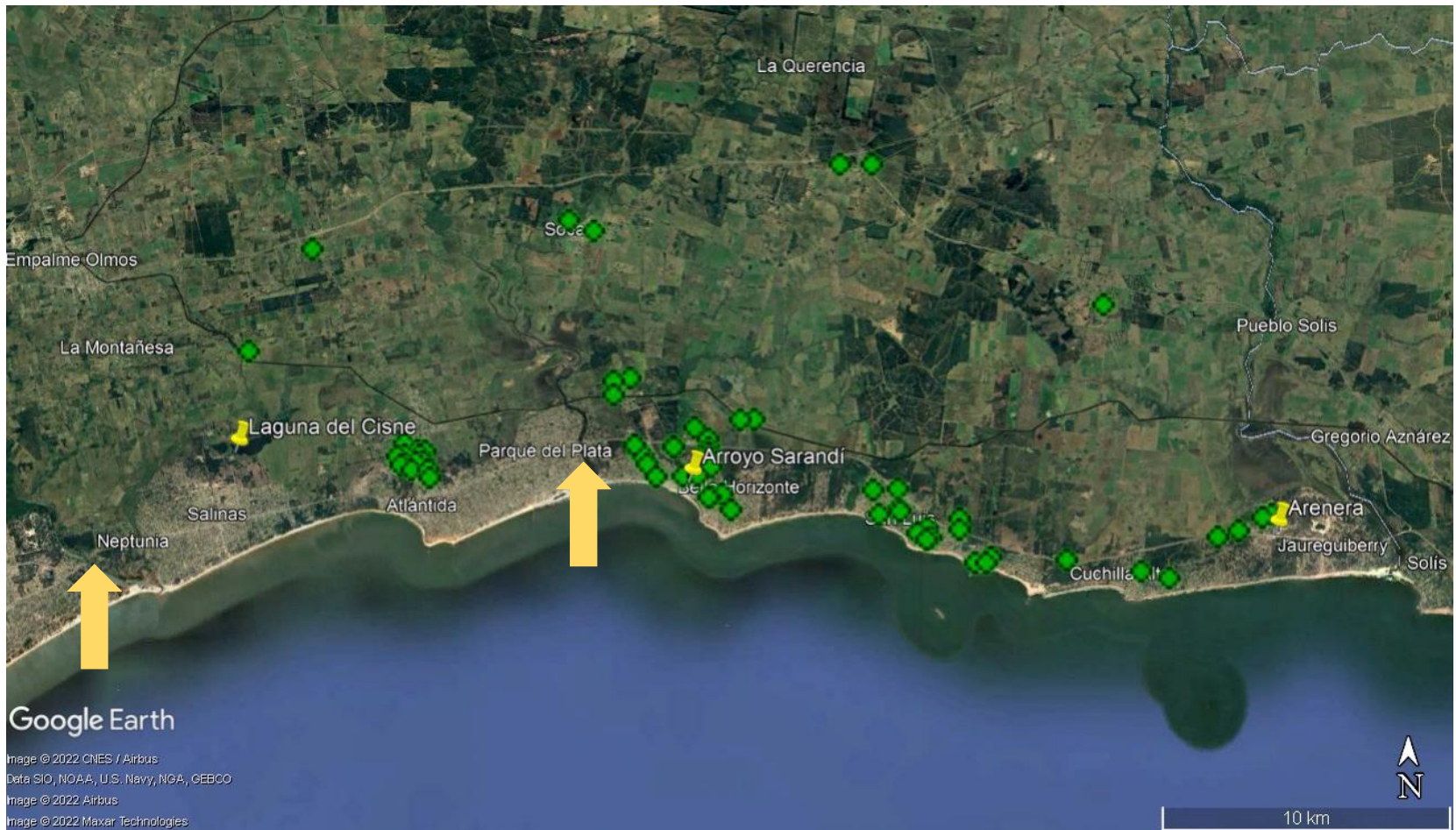
Atlántida, 3 de Noviembre de 2022

- 
- A vertical timeline is positioned on the left side of the slide. It features a solid vertical line with four circular markers. The first, third, and fourth markers are filled with blue, while the second marker is an empty white circle with a black outline. The line continues downwards as a dashed line.
- Descripción del Sistema Costa de Oro.
 -
 - Problemas identificados.
 -
 - Plan Director.

ZONA DE ESTUDIO.



FUENTES DE ESTUDIO.



FUENTES DE AGUA DEL SISTEMA.

Planta Laguna del Cisne

Capacidad máxima de producción: 800 m³/h

Planta Arroyo Sarandí

Capacidad máxima de producción: 200 m³/h

Planta La Arenera

Capacidad máxima de producción: 100 m³/h

FUENTES DE AGUA DEL SISTEMA.

Perforaciones.

Capacidad máxima de producción: 95 m³/h

Agua Importada (Sist. Mdeo).

Caudal máximo: 600 m³/h

CARACTERÍSTICAS DE LOS SISTEMAS.

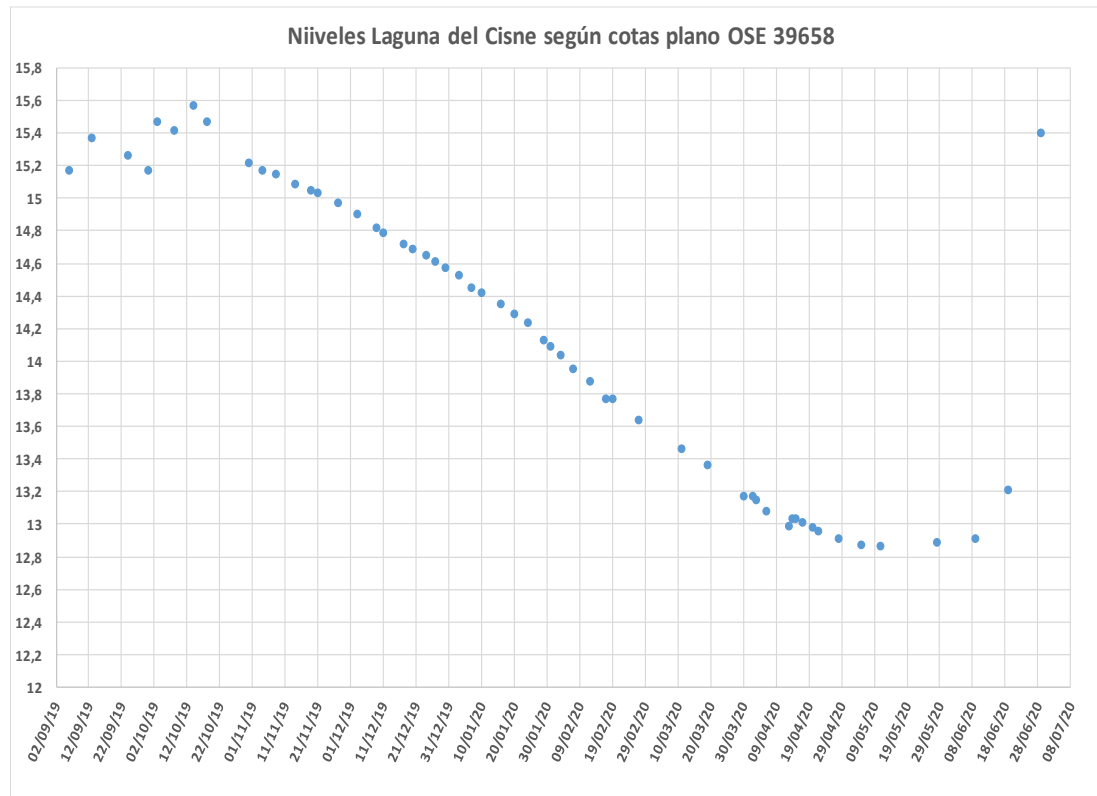
Población Servida.

Cantidad de clientes registrados: ~ 46.000

Demanda media diaria máxima: 1500 m³/h

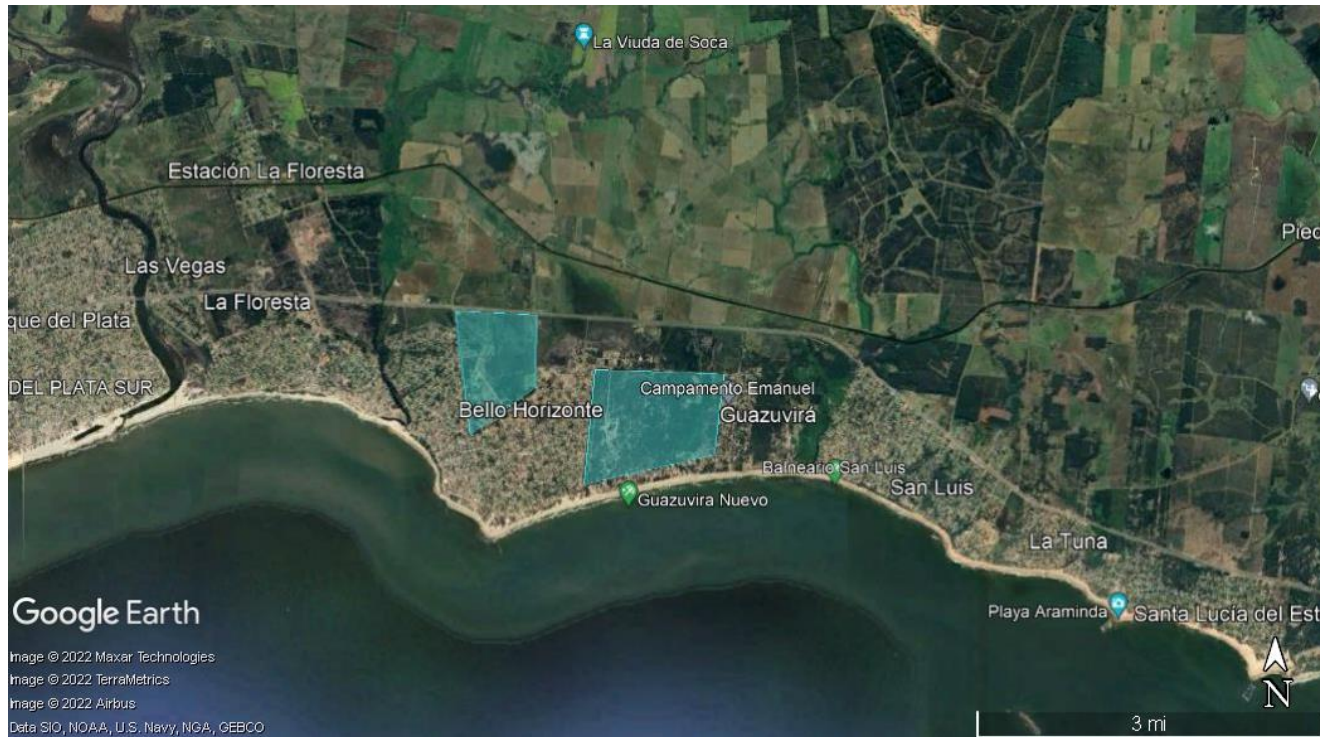
Demanda principalmente estacional.

SITUACIÓN DE LAS FUENTES DE AGUA.



| VOLUMEN (m3) | NIVEL DEL AGUA (m) |
|-----------------|-----------------------|
| 0 | 11.70 |
| 7721.7 | 12.10 |
| 32243.3 | 12.50 |
| 69228.1 | 12.90 |
| 69737.2 | 13.30 |
| 194829.8 | 13.50 |
| 274443.7 | 13.70 |
| 378552.5 | 13.90 |
| 506022.8 | 14.10 |
| 653861.5 | 14.30 |
| 1304550.3 | 15.12 |

CRECIMIENTO DE LA DEMANDA.



- Demanda permanente creciente.
 - ✓ Emprendimientos
 - ✓ Migración de población

ANTECEDENTES.

Plan Director Agua Potable de Montevideo (PDAPM)

Realizada por el Consorcio CSI-SOGREAH-SAFEGE ~ año 2000

Actividades desarrolladas:

- ✓ Diagnóstico de los sistemas
- ✓ Proyección de población
- ✓ Propuesta de soluciones

PLAN DIRECTOR



| Componentes | Descripción | Período de ejecución | Costo (mil U\$S) |
|--------------------------------------------------------------------|------------------------------------------------------------------------------------------------------|----------------------|------------------|
| Construcción de una nueva planta de potabilización del Solís Chico | Construcción de una planta de potabilización del agua cruda del nuevo embalse en el Solís Chico | 2031-2032 | 8.370 |
| Acuífero aluvial Solís Chico | Implementación de campos de pozos en el acuífero aluvial. | Después 2010 | 530 |
| Rehabilitación de la usina de Laguna del Cisne | Trabajos de rehabilitación serán realizados para mantener el servicio para algunos años adicionales. | 2000-2001 | 545 |

ANTECEDENTES.

Plan Director Localidades del Interior.

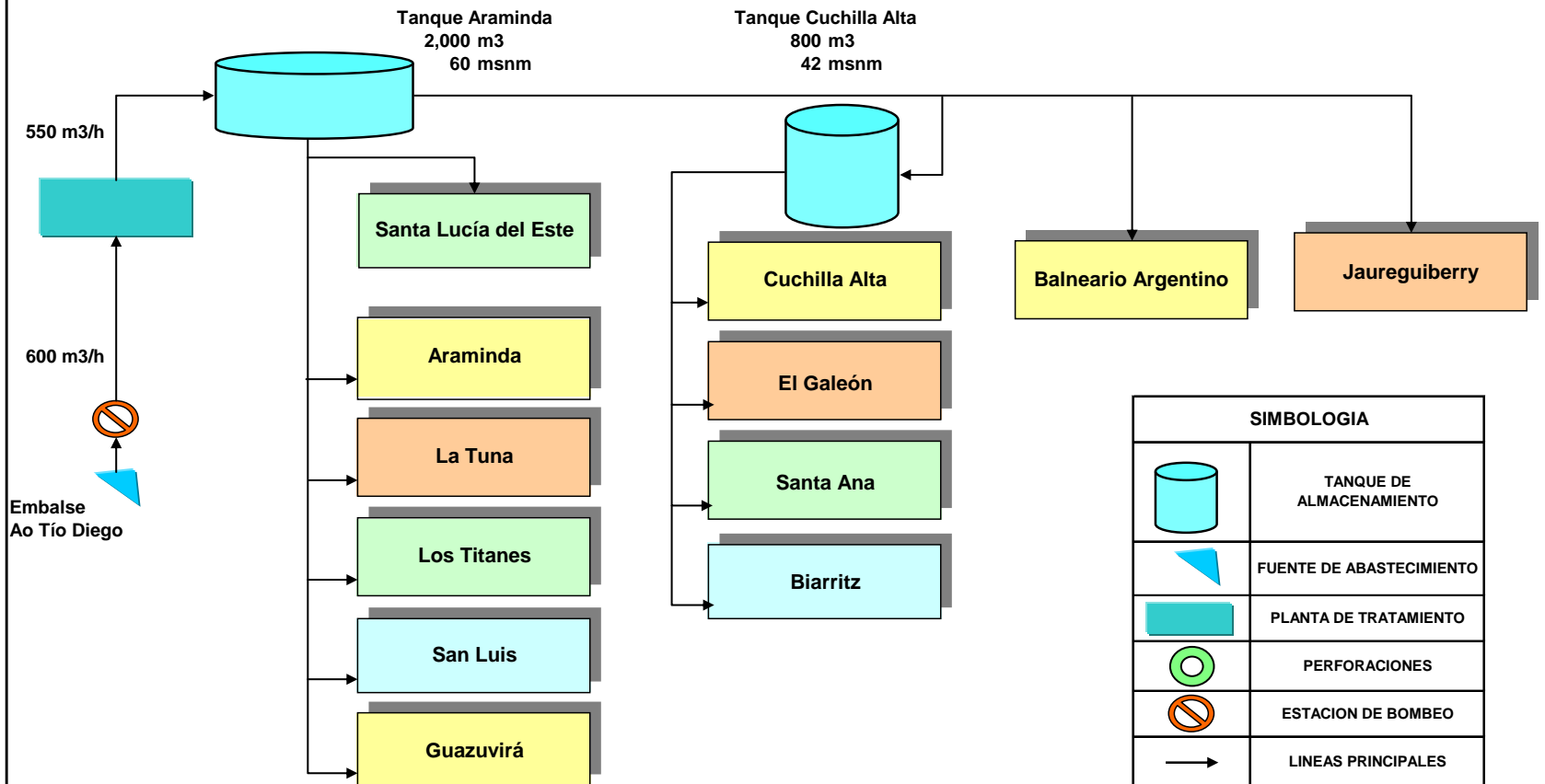
Realizada por el Consorcio TAHAL ~ año 2007

Abarca Balnearios entre Guazuvirá y Jaureguiberry

Plantea distintas alternativas de abastecimiento para la zona

PLAN DIRECTOR

ESQUEMA DEL SISTEMA BALNEARIOS - ALTERNATIVA D



COMPONENTES DEL PLAN DIRECTOR.

Dividir el sistema completo en dos zonas (sub sistemas).

Zona 1: Arroyo Pando – Arroyo Solís Chico.

Zona 2: Arroyo Solis Chico – Arroyo Solís Grande.

Cada zona deberá tener:

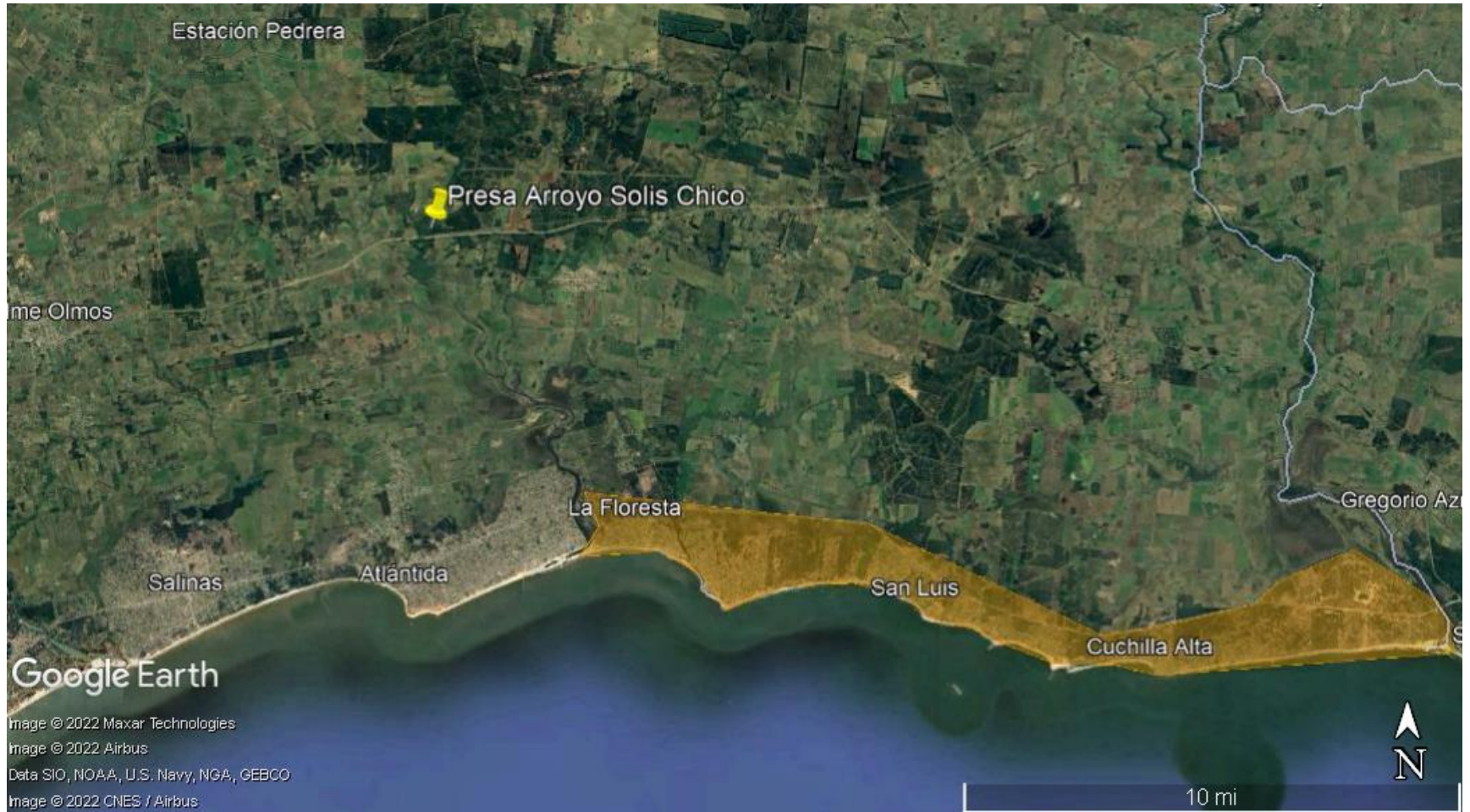
Fuente - Reserva

Planta

PLAN DIRECTOR



PLAN DIRECTOR



COMPONENTES DEL PROYECTO.

Obras para zona 1:

Tubería de refuerzo a Laguna del Cisne.

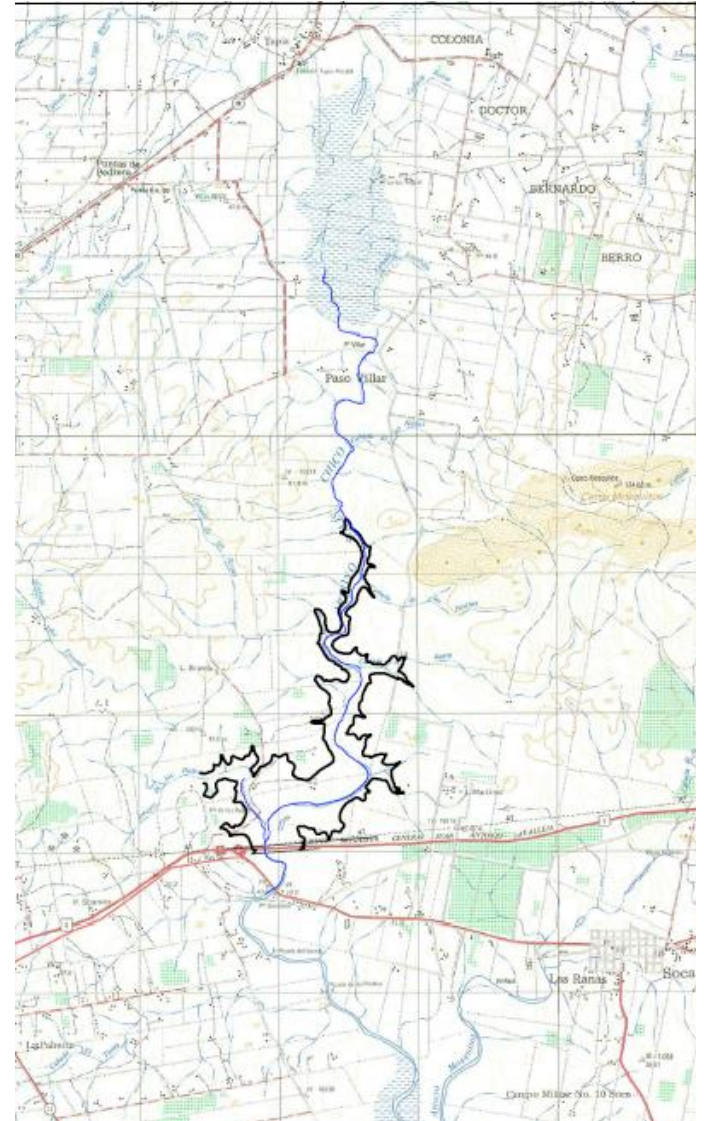
Obras para zona 2:

Presa en Arroyo Solís Chico.

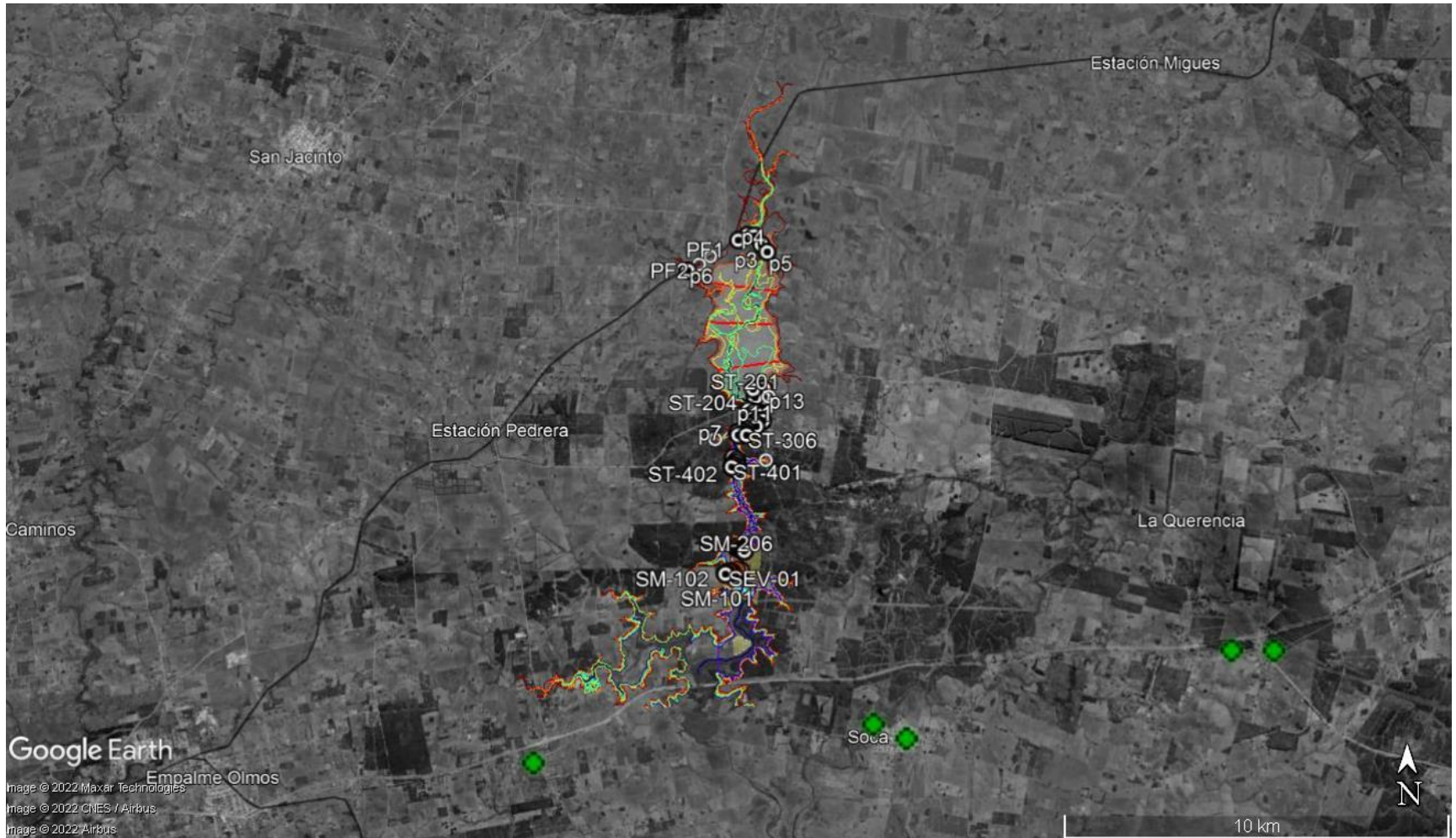
Nueva Planta Potabilizadora (Capacidad 1000 m³/h).

Tuberías aducción y refuerzo del sistema.

- Ubicación: coordenadas WGS84 con proyección UTM zona 21 Sur:
 - Este = 614.336
 - Norte = 6.163.320
- Volumen del embalse: 6:500.000 m³
- Altura de la presa: 10 m
- Área a expropiar: 240 há



PLAN DIRECTOR



PLAN DIRECTOR



- Longitud total = 16 km
- Diámetro = 400 mm